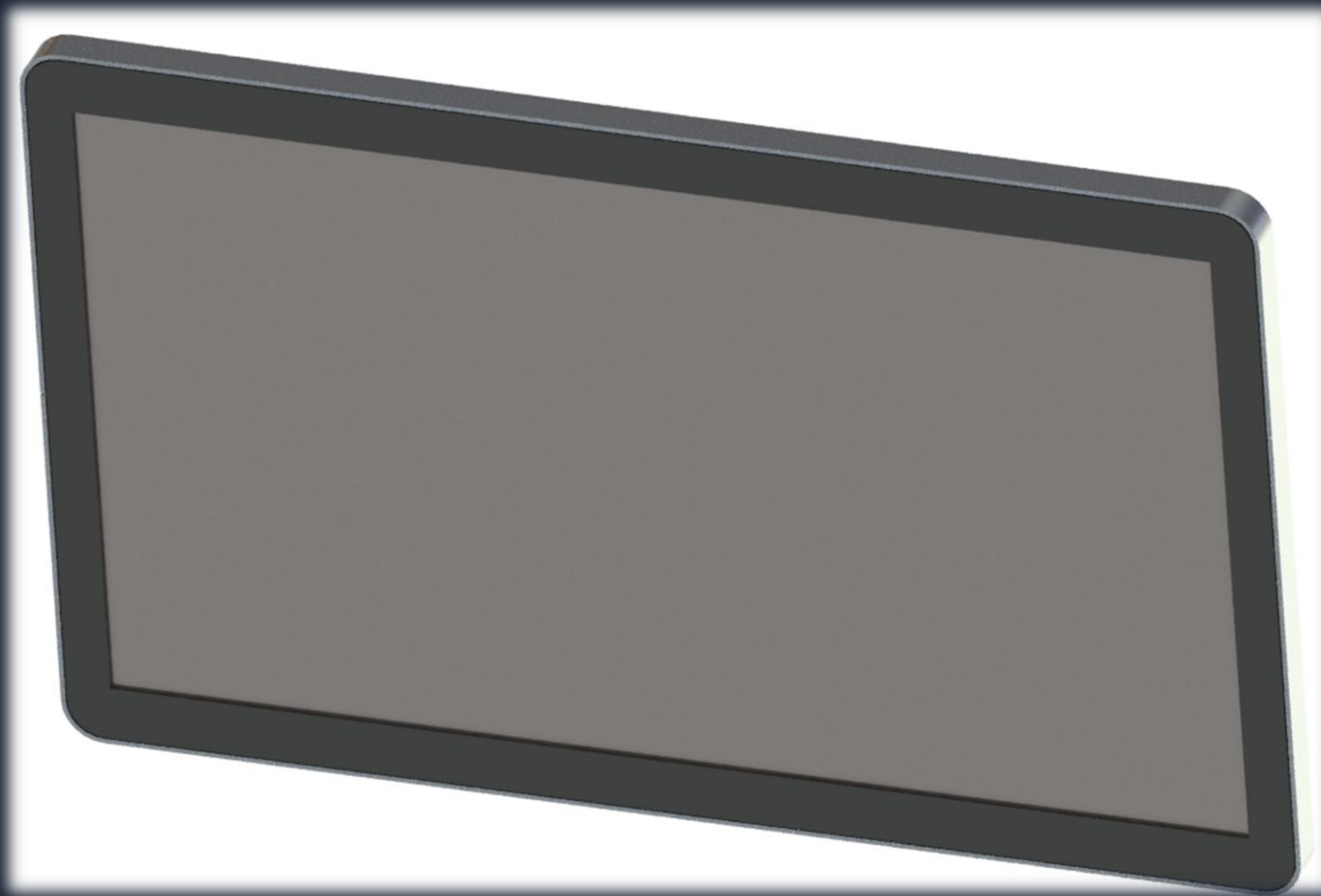




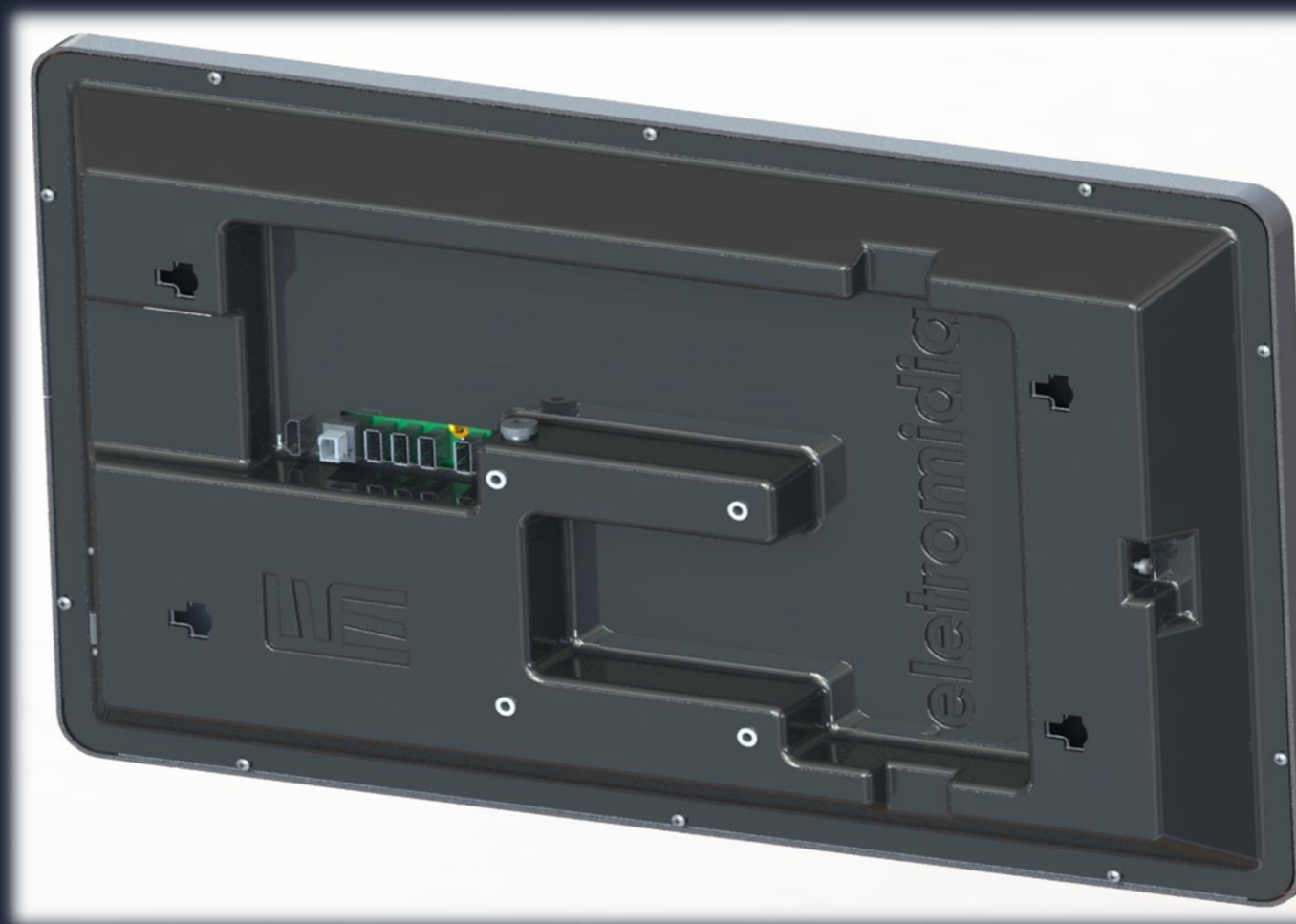
prototype

MANUAL DE INSTRUÇÕES
MONITOR PRO

APRESENTAÇÃO DO PRODUTO – MONITOR PRO



VISTA FRONTAL



VISTA TRASEIRA

Dimensões:

- Largura: 514 mm
- Altura: 314 mm
- Profundidade: 54 mm

Peso: 3,5 Kg

Tensão de Entrada : 100/240 V

Potência: 35W

Estrutura Metálica:

- Material: Alumínio
- Pintura: Epóxi / Preto fosco

Vidro de Proteção:

- Tipo: Temperado
- Espessura: 4mm

Monitor:

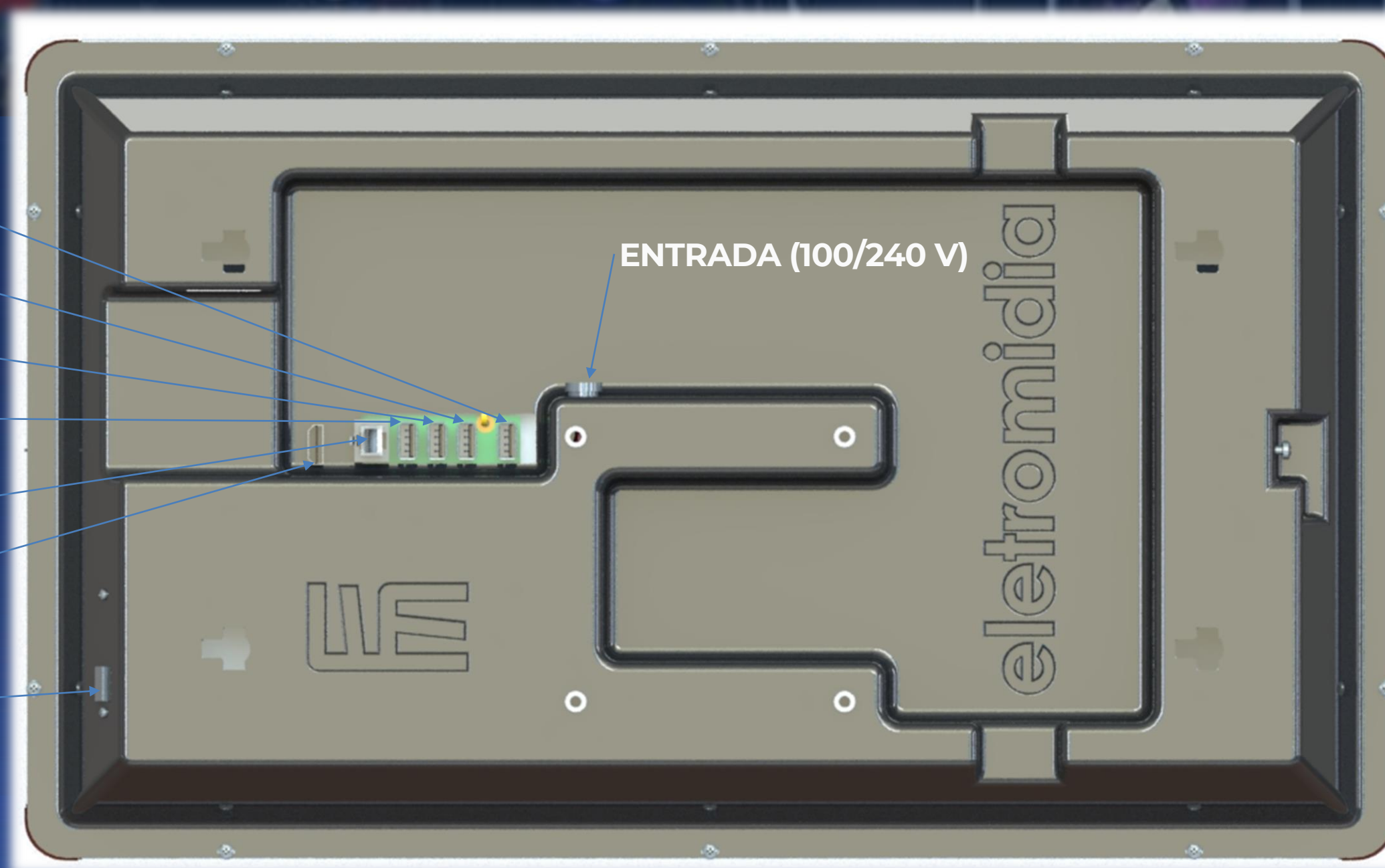
- Tamanho: 21,5"
- Formato: 16:9 (Widescreen)
- Resolução: 1920 x 1080 (Full HD)

Computador:

- Processador: Celeron N4000
- Memória: DDR4 4GB
- Armazenamento: 64GB Flash
- Rede: 10/100/1000 Mbps – Gigabit Ethernet
- Rede Wireless: IEEE 802.11 b/g/n
- Bluetooth: 4.0
- Vídeo: Intel UHD Graphics 600
- Audio: HD Audio (Integrado)
- SO: Windows 10



CONHECENDO O EQUIPAMENTO:



USB 01

USB 02

USB 03

USB 04

ETHERNET RJ45

SAÍDA HDMI

BOTÃO POWER(ON/OFF)

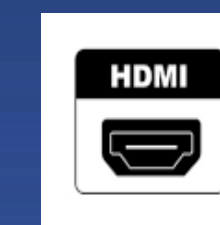
ENTRADA (100/240 V)



4 PORTAS USB 3.0: TRANFERÊNCIA DE DADOS 10x MAIOR QUE AS PORTAS USB2.0 E QUANTIDADE SUFICIENTE PARA TODAS AS NECESSIDADES.



ENTRADA RJ45 10/100/1000 Mbps
GIGABITE ETHERNET

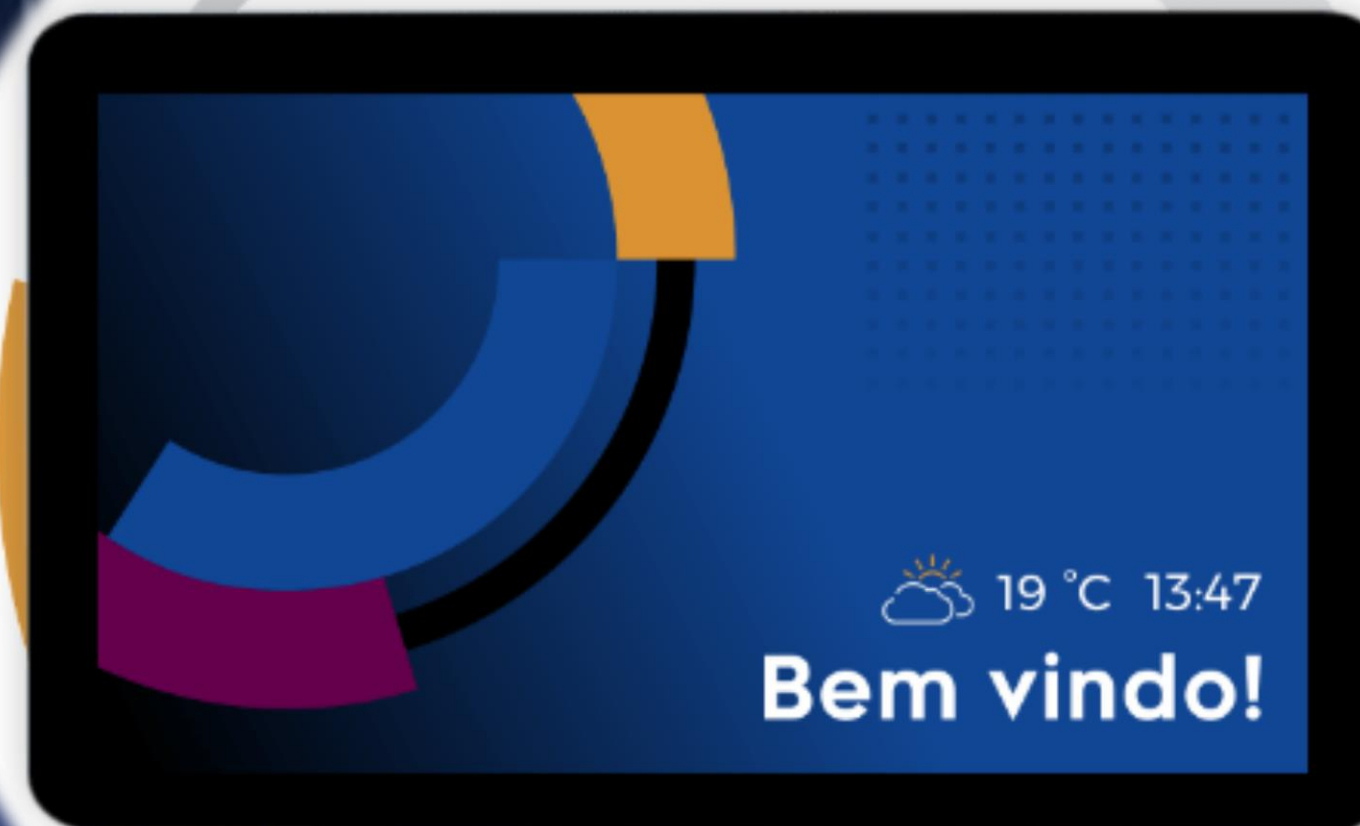


SAÍDA HDMI




CUIDADOS DE INSTALAÇÃO E LIMPEZA:

- DEVE SER INSTALADO EM LOCAL SECO, ABRIGADO DE POEIRA, UMIDADE E INCIDÊNCIA DIRETA DE SOL.
- A LIMPEZA DEVE SER FEITA COM PANO ÚMIDO, UTILIZAR ÁLCOOL OU SABÃO NEUTRO.





OBRIGADO!

Clique nos ícones 



prototype



Aponte a câmera do seu celular para o QR e conheça nosso site

11-9.3934-9404 | 11-4557-6009

comercial1@prototype3d.com.br

Prototype Indústria e Comércio

Rua Pernambuco, 213– Rochdale – Osasco–SP